

# Možnosti parkování

## LÉTO

Parkování je možno přímo u chaloupky.

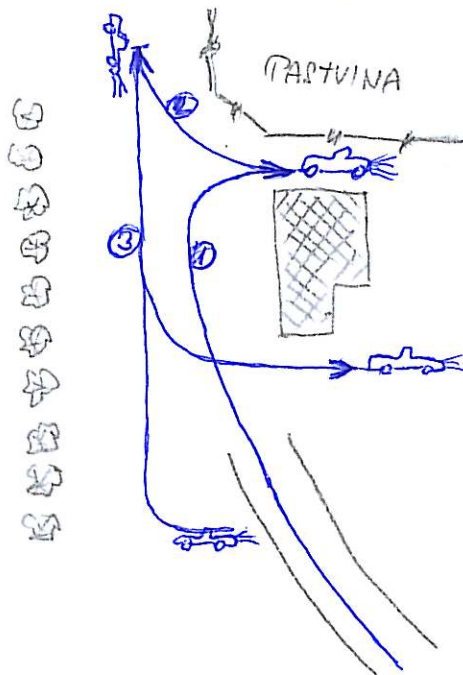
**!!! Avšak pozor !!!**

Příjezd k chaloupce je po travnaté zvedající se cestě, proto je nutno ještě na asfaltové cestě před sousedovic garáží (pan Macek)

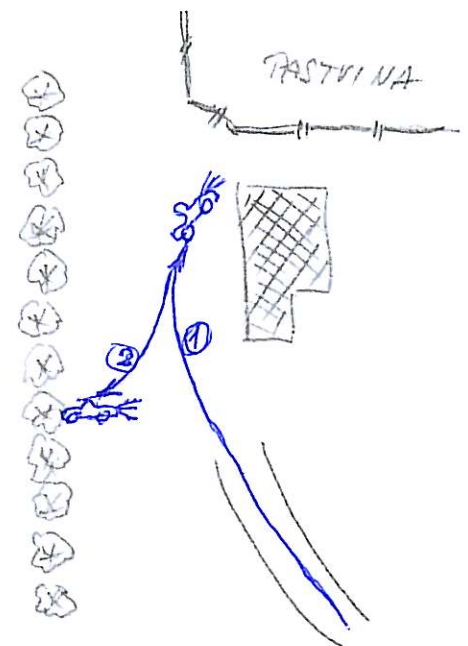
- za sucha zaradit 1. rychlostní stupeň
- za mokra zaradit 2. rychlostní stupeň

a plynule svižně a pod stálým záberem bez zpomalování vyjet až vedle chaloupky a ihned zcovnou doleva ke smrckum kolmo na cestu vedle chaloupky – viz náčrtek s **modrými autíčky**.

VARIANTA - 1



VARIANTA - 2



## ZIMA

Parkování je možno pouze pod kopcem na místech označených v náčrtku **zelenými autíčky**.

Výslovně je zakázáno parkovat na místech označenými v náčrtku **červenými škrtnutmi autíčky**, zejména před výjezdem ze sousedovic garáže (pan Macek) nebo na pozemku souseda pana Hovada.